

ตารางแสดงวงเงินงบประมาณที่ได้รับจัดสรรและรายละเอียดค่าใช้จ่าย
การจัดซื้อจัดจ้างที่มีชิ้นงานก่อสร้าง

๑. ชื่อโครงการ โครงการการติดตั้งชุดเสาไฟถนนโคมเสาพับได้โคมไฟแอลอีดีพลังงานแสงอาทิตย์ (solar Cell LED Streetlight with Folding Pole) บ้านเชียงหมื่น หมู่ที่ ๓ ตำบลแจ้ห่ม อำเภอแจ้ห่ม จังหวัดลำปาง ๑๕ ชุด
๒. หน่วยงานเจ้าของโครงการ เทศบาลตำบลแจ้ห่ม อำเภอแจ้ห่ม จังหวัดลำปาง
๓. วงเงินงบประมาณที่ได้รับจัดสรร ๙๖๐,๐๐๐ บาท
๔. วันที่กำหนดราคากลาง (ราคาอ้างอิง) ณ วันที่ ๕ พฤศจิกายน ๒๕๖๘
เป็นเงิน ๙๖๐,๐๐๐ บาท
๕. แหล่งที่มาของราคากลาง (ราคาอ้างอิง)
 - ๕.๑ ตามบัญชีนวัตกรรมไทย ฉบับเพิ่มเติม สิงหาคม ๒๕๖๘ รหัส ๐๗๐๒๐๐๓๑
๖. รายชื่อเจ้าหน้าที่ผู้กำหนดราคากลาง (ราคาอ้างอิง) ทุกคน
 - ๖.๑ นายเอกไชย เนตรวิศุทธิ์ ประธานกรรมการ
 - ๖.๒ นายดุสิต เทพฉิม กรรมการ
 - ๖.๓ นายอิทธิพล ทะนันชัย กรรมการ

ขอบเขตของงานรายละเอียดคุณลักษณะเฉพาะของพัสดุ และราคากลาง
โครงการติดตั้งชุดเสาไฟถนนโคมเสาพับได้โคมไฟแอลอีดีพลังงานแสงอาทิตย์ (solar Cell LED
Streetlight with Folding Pole) บ้านเชียงหมั่น หมู่ที่ ๓ ตำบลแจ้ห่ม อำเภอแจ้ห่ม จังหวัดลำปาง ๑๕ ชุด

๑. ความเป็นมา

ด้วย เทศบาลตำบลแจ้ห่ม อำเภอแจ้ห่ม จังหวัดลำปาง ขออนุมัติงบประมาณอุดหนุนเฉพาะกิจ ประจำปีงบประมาณ ๒๕๖๙ แผนงานยุทธศาสตร์ส่งเสริมการกระจายอำนาจให้แก่องค์กรปกครองส่วนท้องถิ่น เพื่อนำไปใช้จ่ายในการแก้ปัญหาความเดือดร้อนให้กับประชาชนในพื้นที่ขององค์กรปกครองส่วนท้องถิ่น โดยได้ทำโครงการโครงการติดตั้งชุดเสาไฟถนนโคมเสาพับได้โคมไฟแอลอีดีพลังงานแสงอาทิตย์ (solar Cell LED Streetlight with Folding Pole) บ้านเชียงหมั่น หมู่ที่ ๓ โดยจัดซื้อติดตั้งเสาไฟและโคมไฟแอลอีดีพลังงานแสงอาทิตย์ตามบัญชีนวัตกรรม จำนวน ๑๕ ชุด งบประมาณ ๙๖๐,๐๐๐.- บาท (เก้าแสนหกหมื่นบาทถ้วน)

๒. วัตถุประสงค์

- ๒.๑ เพื่อพัฒนาโครงสร้างพื้นฐานของชุมชนด้านการอำนวยความสะดวกปลอดภัยบนถนน ด้วยการติดตั้งไฟฟ้าส่องสว่าง
- ๒.๒ เพื่อเพิ่มความปลอดภัยและความสะดวกในการสัญจรแก่ประชาชนในเวลากลางคืน
- ๒.๓ เพื่อสนับสนุนกิจกรรมทางเศรษฐกิจด้านการท่องเที่ยวและเกษตร
- ๒.๔ เพื่อให้เกิดการสร้างงานสร้างรายได้แก่ประชาชนในชุมชนจากการพัฒนาโครงสร้าง

พื้นฐานที่ดีขึ้น

๓. คุณสมบัติของผู้ยื่นข้อเสนอ

- ๓.๑ มีความสามารถตามกฎหมาย
- ๓.๒ ไม่เป็นบุคคลล้มละลาย
- ๓.๓ ไม่อยู่ระหว่างเลิกกิจการ
- ๓.๔ ไม่เป็นบุคคลซึ่งอยู่ระหว่างถูกระงับการยื่นข้อเสนอหรือทำสัญญากับหน่วยงานของรัฐไว้ชั่วคราว เนื่องจากเป็นผู้ไม่ผ่านเกณฑ์การประเมินผลการปฏิบัติงานของผู้ประกอบการตามระเบียบที่รัฐมนตรีว่าการกระทรวงการคลังกำหนดตามที่ประกาศเผยแพร่ในระบบเครือข่ายสารสนเทศของกรมบัญชีกลาง

๓.๕ ไม่เป็นบุคคลระบุชื่อไว้ในบัญชีรายชื่อผู้ทำงานและได้แจ้งเวียนชื่อให้เป็นผู้ทำงานของหน่วยงานของรัฐในระบบเครือข่ายสารสนเทศของกรมบัญชีกลาง ซึ่งรวมถึงนิติบุคคลที่ผู้ทำงานเป็นหุ้นส่วนผู้จัดการ กรรมการผู้จัดการ ผู้บริหาร ผู้มีอำนาจในการดำเนินงานในกิจการของนิติบุคคลนั้น


๓.๖ มีคุณสมบัติและไม่มีลักษณะต้องห้ามตามที่คณะกรรมการนโยบายการจัดซื้อจัดจ้างและบริหารพัสดุภาครัฐกำหนดในราชกิจจานุเบกษา


๓.๗ เป็นบุคคลธรรมดาหรือนิติบุคคลผู้มีอาชีพขายพัสดุดังกล่าว


๓.๘ ไม่เป็นผู้มีผลประโยชน์ร่วมกันกับผู้ยื่นข้อเสนอราคารายอื่นที่เข้ายื่นข้อเสนอ ณ วันที่ได้รับหนังสือเชิญชวน หรือไม่เป็นผู้กระทำการอันเป็นการขัดขวางการแข่งขันราคาอย่างเป็นธรรม ในการซื้อโดยวิธีคัดเลือกครั้งนี้

๓.๙ ไม่เป็นผู้ได้รับเอกสิทธิ์หรือความคุ้มกัน ซึ่งอาจปฏิเสธไม่ยอมขึ้นศาลไทย เว้นแต่รัฐบาลของผู้ยื่นข้อเสนอได้มีคำสั่งให้สละเอกสิทธิ์ความคุ้มกันเช่นนั้น

๓.๑๐ ผู้เสนอราคาต้องผ่านการคัดเลือกผู้มีคุณสมบัติเบื้องต้นในการซื้อของ


(นายเอกไชย เนตรวิศุทธิ์)
ประธานกรรมการ ฯ


(นายชัชิต เทพนิม)
กรรมการ ฯ


(นายอิทธิพล ทะนันชัย)
กรรมการ ฯ

๔.รายละเอียดคุณลักษณะเฉพาะของพัสดุ

ติดตั้งชุดเสาไฟถนนโคมเสาพับได้โคมไฟแอลอีดีพลังงานแสงอาทิตย์ (solar Cell LED Streetlight with Folding Pole) บ้านเชียงใหม่ หมู่ที่ ๓ ตำบลแจ้ห่ม อำเภอแจ้ห่ม จังหวัดลำปาง จำนวน ๑๕ ชุด ตามบัญชีนวัตกรรมไทย โดยสำนักงานงบประมาณด้านไฟฟ้าอิเล็กทรอนิกส์ และโทรคมนาคม : ภาครัฐฯ ไฟฟ้าอิเล็กทรอนิกส์ และโทรคมนาคม รหัส ๐๗๐๒๐๐๓๑ และตามแบบแปลนที่เทศบาลตำบลแจ้ห่มกำหนด ซึ่งมีรายละเอียดดังนี้

ตามบัญชีนวัตกรรมไทยของสำนักงานงบประมาณ ฉบับเพิ่มเติม สิงหาคม ๒๕๖๘ ภาครัฐฯ ไฟฟ้าอิเล็กทรอนิกส์ และโทรคมนาคม รหัส ๐๗๐๒๐๐๓๑

ชื่อสามัญของผลงานนวัตกรรมไทย ชุดเสาไฟถนนโคมเสาพับได้โคมไฟแอลอีดีพลังงานแสงอาทิตย์ (solar Cell LED Streetlight with Folding Pole)

คุณสมบัตินวัตกรรม

ชุดเสาไฟถนนโคมเสาพับได้โคมไฟแอลอีดีพลังงานแสงอาทิตย์ ซึ่งประกอบด้วย เสาไฟถนนโคมเสาพับได้ อาศัยการพับโดยมีฐานเหล็กและห่วงเหล็กขนาดใหญ่กลางเสาช่วยถ่วงเพื่อง่ายในการยกเสาและใช้เหล็กค้ำ และใช้คนยกเสาอย่างน้อย ๒ คน พร้อมฐานรากแบบเข็มเหล็ก สามารถติดตั้งที่หน้างานได้ สามารถติดตั้งได้ทุกพื้นที่ รวมทั้งพื้นที่ที่มีข้อจำกัดในการเข้าถึงของเครื่องจักรขนาดใหญ่ ในส่วนโคมไฟแอลอีดีพลังงานแสงอาทิตย์มีแผงเซลล์แสงอาทิตย์ประกอบติดกับโคมไฟรับแสงได้ ๒ ทิศทาง ทำให้มีความสว่างสูง รวมทั้งใช้แหล่งจ่ายไฟเป็นพลังงานแสงอาทิตย์ จึงช่วยประหยัดพลังงานได้ และให้ค่าความสว่างเฉลี่ยตามเกณฑ์มาตรฐานกรมทางหลวง

คุณลักษณะเฉพาะ

๑. เสาไฟถนนโคมเสาพับได้ มีความสูง ๖ เมตร ทำจากวัสดุเหล็กชุบกำไลบวไนซ์ (Hot-Dip Galvanized)

๒. คุณลักษณะทางกลของเสาไฟถนนโคมเสาพับได้ อ้างอิงวิธีทดสอบมาตรฐาน มอก. ๒๓๑๖ - ๒๕๔๙ ๒.๑ มีความต้านแรงดึง ไม่น้อยกว่า 420 ± 5 เมกะพาสคัล ๒.๒ มีความต้านแรงดึงที่จุดคราก ไม่น้อยกว่า 355 ± 5 เมกะพาสคัล ๒.๓ มีความยืด ไม่น้อยกว่าร้อยละ ๒๑ ± ๕

๓. เสาไฟถนนโคมเสาพับได้โดยฐานเหล็กและห่วงเหล็กขนาดใหญ่กลางเสา โดยฐานเหล็กมีแผ่นเพลท สองแผ่นประกบกันและใช้ขุเหล็กบานพับเพื่อช่วยรับแรงดึงและใช้ห่วงเหล็กขนาดใหญ่ตรงกลางเสา ช่วยผ่อนแรงเพื่อง่ายในการยกเสาโดยใช้เหล็กค้ำยันโดยคนยกเสาอย่างน้อย ๒ คน

๔. เสาไฟถนนโคมเสาพับได้สามารถรับน้ำหนักได้ 50 ± 10 กิโลกรัม มีความแข็งแรงเพียงพอที่จะสามารถ รองรับอุปกรณ์ที่จะนำมาติดบนหัวเสา

๕. โคมไฟแอลอีดีพลังงานแสงอาทิตย์ มีขนาดประมาณ ๗๘๙ มิลลิเมตร x ๓๖๗ มิลลิเมตร x ๖๓.๕ มิลลิเมตร และมีน้ำหนักประมาณ ๑๒ ± ๓ กิโลกรัม

๖. โคมไฟแอลอีดีพลังงานแสงอาทิตย์ ใช้แหล่งจ่ายไฟเป็นพลังงานแสงอาทิตย์

๗. โคมไฟแอลอีดีพลังงานแสงอาทิตย์ มีแผงเซลล์แสงอาทิตย์ประกอบติดกับโคมไฟรับแสงได้ ๒ ทิศทาง ซึ่ง กำหนดลักษณะการติดตั้งที่ระยะห่างระหว่างโคม ๓๐ เมตร ความสูง ๖ เมตร

๘. คุณลักษณะทางแสงและสีของโคมไฟแอลอีดีพลังงานแสงอาทิตย์ อ้างอิงวิธีทดสอบมาตรฐาน IES LM-๗๙-๐๘



(นายเอกไชย เนตรวิศุทธิ์)

ประธานกรรมการ ฯ



(นายดุจจิต เทพฉิม)

กรรมการ ฯ



(นายอิทธิพล ทะนันชัย)

กรรมการ ฯ

๘.๑ มีค่าประสิทธิภาพของดวงโคมไม่น้อยกว่า ๑๘๓ ลูเมนต่อวัตต์

๘.๒ มีค่าฟลักซ์ส่องสว่างไม่น้อยกว่า ๕,๖๖๒ ลูเมน

๘.๓ มีค่าดัชนีความถูกต้องของสีไม่น้อยกว่า ๗๕

๙. โคมไฟแอลอีดีพลังงานแสงอาทิตย์ ขนาด ๓๐ วัตต์ มีรายงานการคำนวณค่าความส่องสว่างและ การกระจายแสงของโคมด้วยโปรแกรม DIALux ซึ่งกำหนดลักษณะการติดตั้งที่ระยะห่างระหว่างโคม ๓๐ เมตร ความสูง ๖ เมตร ให้ค่าความส่องสว่างเฉลี่ย ๑๕ ลักซ์ ค่าความส่องสว่างต่ำสุดต่อความส่องสว่าง เฉลี่ย (Uniformity : u_0) ≥ 0.5 และค่าความส่องสว่างต่ำสุดต่อค่าความส่องสว่างสูงสุด (Emin/Emax) ≥ 0.6 ผ่านตามมาตรฐานกรมทางหลวง โดยสอดคล้องตามเกณฑ์ความส่องสว่างถนนสายรองและพื้นที่ ชานเมือง (นอกเมือง)

๑๐. โคมไฟแอลอีดีพลังงานแสงอาทิตย์ มีระดับการป้องกันน้ำและฝุ่น IP๖๖ อ้างอิงวิธีทดสอบมาตรฐาน มอก. ๕๑๓-๒๕๕๓ ๑๑.แผงเซลล์แสงอาทิตย์ เป็นชนิด Mono Crystalline มีกำลังไฟฟ้าสูงสุด ๗๐ วัตต์ อ้างอิงวิธีทดสอบ มาตรฐาน EN๕๕๐๓๒, EN๖๑๐๐๐ ๑๒.แบตเตอรี่เป็นชนิดลิเทียมฟอสเฟต (LiFePO₄) มีขนาดไม่น้อยกว่า ๑๒.๘ โวลต์ และ ๔๕ แอมแปร์ชั่วโมง อ้างอิงวิธีทดสอบมาตรฐาน มอก. ๒๒๑๗-๒๕๔๘

หมายเหตุ : แนะนำให้ใช้เสาไฟถนนโคมเสาพับได้ร่วมกับโคมไฟแอลอีดีพลังงานแสงอาทิตย์ ประกอบเป็นชุดเดียวกันเพื่อให้ได้ประโยชน์สูงสุดจากการใช้งาน และใช้เสาไฟถนนโคมเสาพับได้ที่ถูกออกแบบมาสำหรับเสานี้โดยเฉพาะ และมีโคมไฟแอลอีดีพลังงานแสงอาทิตย์ตราผลิตภัณฑ์ดังกล่าวเพื่อรับแสงได้ ๒ ทิศทาง

๕. กำหนดเวลาส่งมอบพัสดุ

กำหนดส่งมอบภายใน ๔๕ วัน นับถัดจากวันลงนามในสัญญา

๖. หลักเกณฑ์ในการพิจารณาคัดเลือกข้อเสนอ

พิจารณาคัดเลือกข้อเสนอโดยใช้เกณฑ์ราคา

๗. วงเงินงบประมาณ

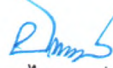
ตามวงเงินงบประมาณรายจ่ายเงินอุดหนุนเฉพาะกิจประจำปีงบประมาณ พ.ศ.๒๕๖๙ แผนงานยุทธศาสตร์ส่งเสริมการกระจายอำนาจให้แก่องค์กรปกครองส่วนท้องถิ่น ผลผลิตจัดสรรเงินอุดหนุนให้แก่องค์กรปกครองส่วนท้องถิ่น งบเงินอุดหนุน เงินอุดหนุนเฉพาะกิจ งบประมาณ ๙๖๐,๐๐๐.- บาท (เก้าแสนหกหมื่นบาทถ้วน)

ราคากลาง


จำนวน งบประมาณ ๙๖๐,๐๐๐.- บาท (เก้าแสนหกหมื่นบาทถ้วน) ตามบัญชีนวัตกรรมไทย โดยสำนักงบประมาณด้านไฟฟ้าอิเล็กทรอนิกส์ และโทรคมนาคม รหัส ๐๗๐๒๐๐๓๑

๘. งานและการจ่ายเงิน

การจ่ายเงินให้ผู้ขาย เทศบาลตำบลแจ้ห่มจะจ่ายเงินให้ต่อเมื่อผู้ขายได้ดำเนินการติดตั้งชุดเสาไฟถนนโคมเสาพับได้โคมไฟแอลอีดีพลังงานแสงอาทิตย์ (solar Cell LED Streetlight with Folding Pole)บ้านเชียงหมั้น หมู่ที่ ๓ จำนวน ๑๕ ชุด ตามบัญชีนวัตกรรมไทย โดยสำนักงบประมาณด้านไฟฟ้าอิเล็กทรอนิกส์ และโทรคมนาคม : ครุภัณฑ์ไฟฟ้าอิเล็กทรอนิกส์ และโทรคมนาคม รหัส ๐๗๐๒๐๐๓๑ และตามแบบแปลนที่เทศบาลตำบลแจ้ห่มกำหนดครบถ้วนตามสัญญาที่มีความมั่นคงแข็งแรง และใช้งานได้ดี


(นายเอกไชย เนตรวิศุทธิ์)
ประธานกรรมการ ฯ


(นายดุสิต เทพฉิม)
กรรมการ ฯ


(นายอิทธิพล ทะนันชัย)
กรรมการ ฯ

๙. อัตราค่าปรับ

เมื่อครบกำหนดส่งมอบ ตามที่กำหนด หากผู้ขายไม่ส่งมอบสิ่งของที่ตกลงขายให้แก่เทศบาลตำบลแจ้ห่ม หรือส่งมอบไม่ถูกต้อง หรือไม่ครบตามเงื่อนไข ผู้ขายจะต้องชำระค่าปรับให้เทศบาลตำบลแจ้ห่ม เป็นรายวันในอัตราร้อยละ ๐.๑๐ ของราคาตามสัญญา นับแต่วันถัดจากวันครบกำหนดตามสัญญา จนถึงวันที่ผู้ขายได้นำสิ่งของมาส่งมอบให้แก่ผู้ซื้อจนถูกต้องครบถ้วน

๑๐. เงื่อนไขการรับประกัน

๑๐.๑ ผู้เสนอราคาจะต้องแนบเอกสารรายละเอียดแคตตาล็อกพร้อมหนังสือรับรองมาตรฐานของบัญชีนวัตกรรมไทย ชุดเสาไฟถนนโคมเสาพับได้โคมไฟแอลอีดีพลังงานแสงอาทิตย์ (solar Cell LED Streetlight with Folding Pole) บัญชีนวัตกรรมไทย ด้านไฟฟ้า ด้านอิเล็กทรอนิกส์ และโทรคมนาคม โดย สำนักงานประมาณ รหัส ๐๗๐๒๐๐๓๑

๑๐.๒ ราคาที่เสนอเป็นราคาที่รวมค่าวัสดุ ค่าแรง ค่าติดตั้ง ค่าขนส่ง และค่าใช้จ่ายอื่น ๆ เรียบร้อยแล้ว

๑๐.๓ การรับประกันกำหนดระยะเวลา รับประกันไม่น้อยกว่า ๒ ปี นับตั้งแต่วันที่ได้ตรวจรับถูกต้องครบถ้วน หากเกิดการชำรุดบกพร่องจากเงื่อนไข และระยะเวลาดังกล่าว ผู้ขายจะทำการแก้ไขให้ดีขึ้นดังเดิมภายใน ๑๕ วัน นับจากวันที่ได้รับแจ้งแก้ไขโดยไม่คิดค่าใช้จ่ายใดๆ ทั้งสิ้น

๑๐.๔ เอกสารประกอบการยื่นเสนอกรณีเป็นภาษาต่างประเทศ ให้ผู้ยื่นข้อเสนอทำการแปลเป็นภาษาไทย พร้อมแนบเอกสารต้นฉบับที่แปลเพื่อประกอบการพิจารณาให้มีความรวดเร็ว ถูกต้องครบถ้วน

๑๑. ฟันสีเลขครุภัณฑ์

กำหนดให้ฟันสีเลขครุภัณฑ์โดยใช้สีแดงในข้อความ “ทต.แจ้ห่มxxx-xx-xxxx(xx)” ติดบริเวณพื้นที่เสาไฟตามเทศบาลตำบลแจ้ห่มกำหนด



(นายเอกไชย เนตรวิศุทธิ์)
ประธานกรรมการ ฯ



(นายดุสิต เทพฉิม)
กรรมการ ฯ



(นายอิทธิพล ทะนันชัย)
กรรมการ ฯ



กองช่าง
เทศบาลตำบลแจ้ห่ม

โครงการ
ติดตั้งชุดเสาไฟถนนโคมเสาพับได้โคมไฟแอล
อีดีพลังงานแสงอาทิตย์
(Solar Cell LED Streetlight With
Folding Pole)

สถานที่
บ้านเชียงหมื่น หมู่ที่ 3
ตำบลแจ้ห่ม อำเภอแจ้ห่ม จังหวัดลำปาง

สำรวจ เขียนแบบ
(นายชนกันธุ์ มีเดช)
คนงาน

(นายบรรณภัทร์ ศรีบริบูรณ์)
คนงาน

(นายอิทธิพล ทะนันชัย)
ผู้ช่วยนายช่างโยธา

ตรวจ
(นายสุชาติ เทพนิม)
หัวหน้าฝ่ายการโยธา

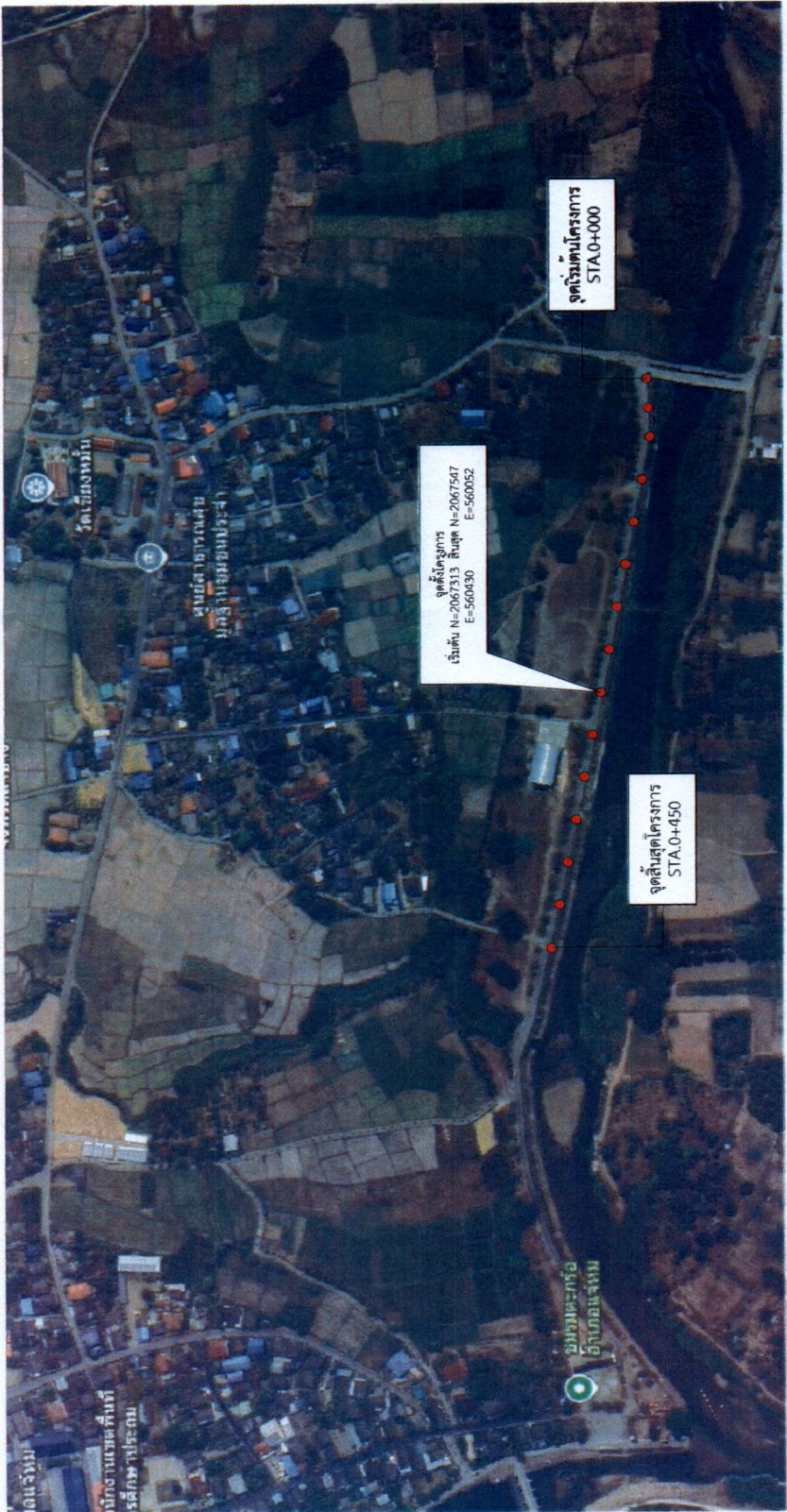
เห็นชอบ
(นายเอกไชย นตรวิศุทธิ์)
ผู้อำนวยการกองช่าง

อนุมัติ
(นายโยธิน มณีคงฤทธิ์)
นายกเทศมนตรีตำบลแจ้ห่ม

เลขที่แบบ

แผ่นที่ 1 จำนวนแผ่น 1

โครงการ ติดตั้งชุดเสาไฟถนนโคมเสาพับได้โคมไฟแอลอีดีพลังงานแสงอาทิตย์
(Solar Cell LED Streetlight With Folding Pole) จำนวน 15 ต้น
สถานที่ บ้านเชียงหมื่น หมู่ที่ 3 ตำบลแจ้ห่ม อำเภอแจ้ห่ม จังหวัดลำปาง



หมายเหตุ ตำแหน่งจุดเริ่มต้น, จุดสิ้นสุดโครงการก่อสร้าง
เป็นค่าพิกัด ที่ได้จากการใช้เครื่อง GPS
แบบพกพา ซึ่งเป็นค่าโดยประมาณเพื่อ
ความสะดวกในการคำนวณหาตำแหน่งของ
โครงการเท่านั้น

แผนผังบริเวณ
ม.ตราสาร บ้านแจ้ห่ม