



คู่มือการจัดซื้อจัดจ้าง เทศบาลตำบลแจ้ห่ม



# คู่มือการจัดซื้อจัดจ้าง

เทศบาลตำบลแจ้ห่ม

จังหวัดลำปาง

งานพัสดุ กองคลัง

โทร. 0 5427 1001 ต่อ 18

โทรสาร 0 5427 1595



## 1. ชื่องาน

การจัดซื้อ จัดจ้าง

## 2. วัตถุประสงค์

เพื่อให้การจัดหาพัสดุทันตามกำหนดเวลาและดำเนินการจัดซื้อจัดจ้างให้ถูกต้อง ตาม พรบ.การจัดซื้อจัดจ้างและการบริหารพัสดุภาครัฐ พ.ศ. 2560 และระเบียบกระทรวงการคลังว่าด้วยการจัดซื้อจัดจ้างและการบริหารพัสดุภาครัฐ พ.ศ. 2560 กฎกระทรวงอื่น ๆ ที่เกี่ยวข้อง

## 3. ขอบเขตของงาน

งานจัดซื้อจัดจ้างตามพระราชบัญญัติการจัดซื้อจัดจ้างและการบริหารพัสดุภาครัฐ พ.ศ. 2560 และระเบียบกระทรวงการคลังว่าด้วยการจัดซื้อจัดจ้างและการบริหารพัสดุภาครัฐ พ.ศ. 2560 และกฎกระทรวงที่เกี่ยวข้อง

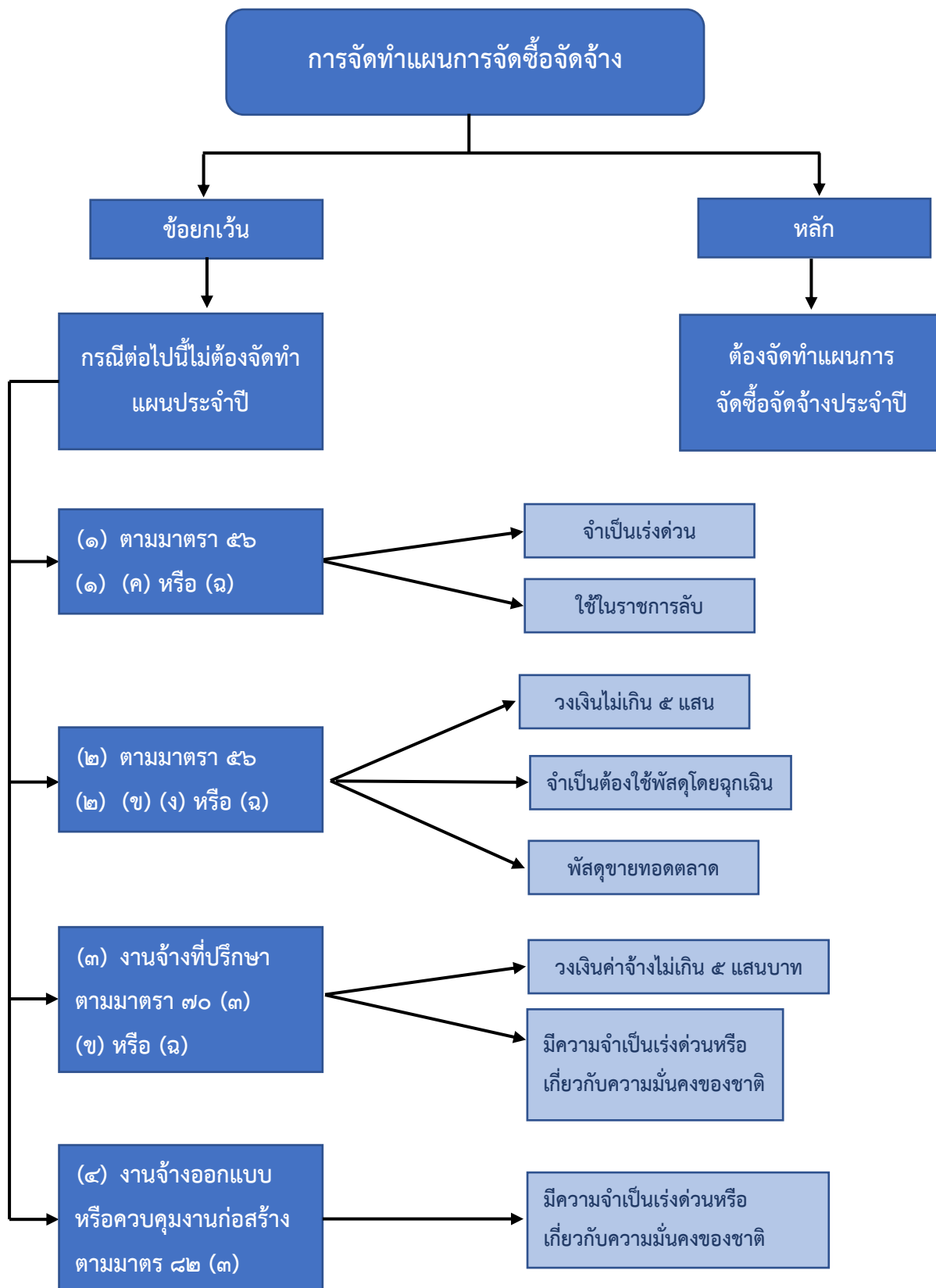
## 4. คำจำกัดความ

การจัดซื้อจัดจ้าง หมายความว่า การดำเนินการเพื่อให้ได้มาซึ่งพัสดุ การซื้อ จ้าง เช่า แลกเปลี่ยน หรือโดยนิติกรรมอื่นตามที่กำหนดในกฎกระทรวง พัสตุ หมายความว่า สินค้า งานบริการ งานก่อสร้าง งานจ้างที่ปรึกษา และงานจ้าง ออกแบบ หรือควบคุมงานก่อสร้าง รวมทั้งการดำเนินการอื่นตามที่กำหนดในกฎกระทรวง เจ้าหน้าที่ หมายความว่า ผู้มีหน้าที่เกี่ยวกับการจัดซื้อ จัดจ้างหรือการบริหารพัสดุ หรือผู้ที่ได้รับมอบหมายจากผู้มีอำนาจให้ปฏิบัติหน้าที่เกี่ยวกับการจัดซื้อจัดจ้างหรือการบริหารพัสดุของหน่วยงานของ รัฐ

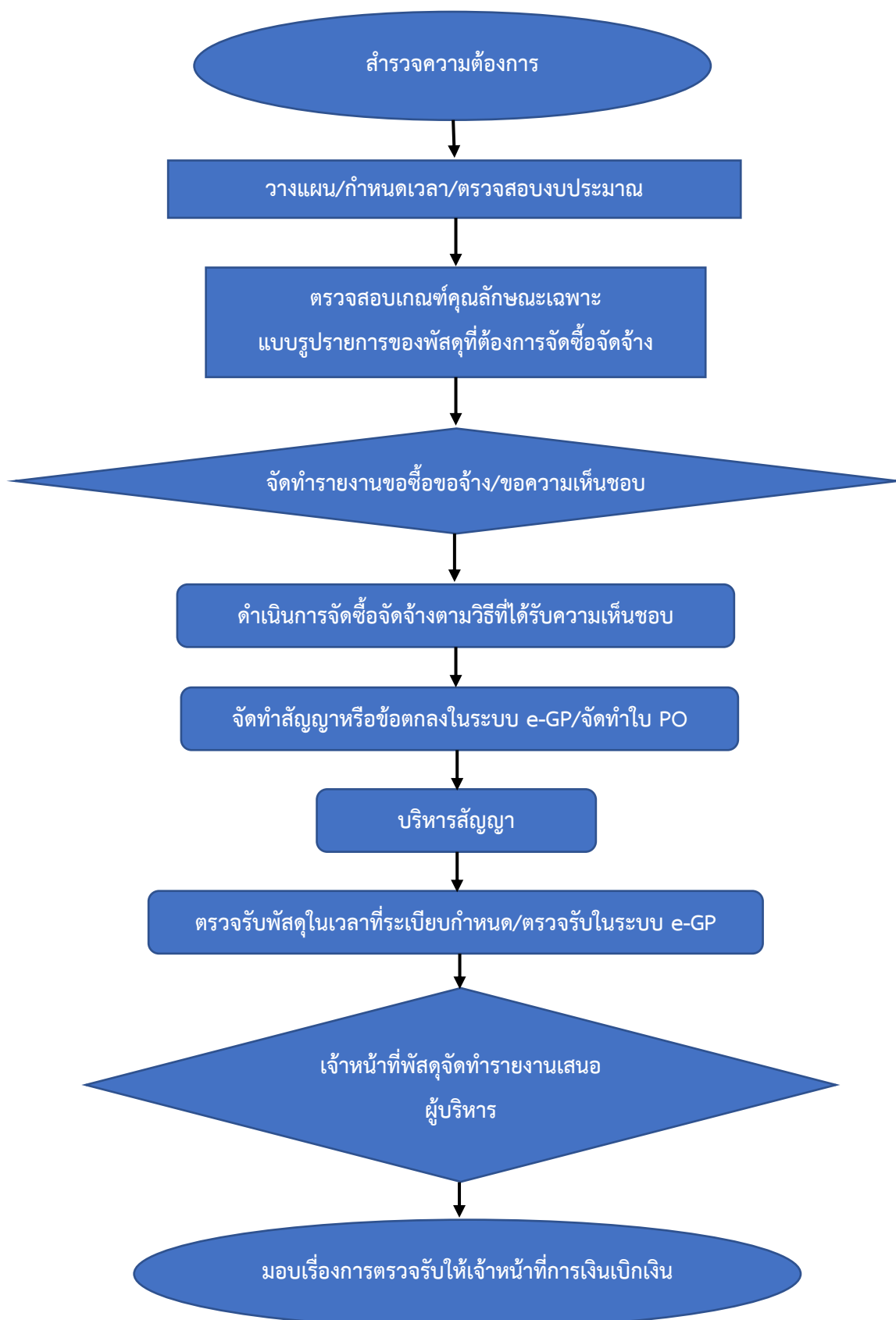
## 5. ขั้นตอนการปฏิบัติงานการจัดซื้อจัดจ้าง

- 5.1 สำรองความต้องการใช้พัสดุของเทศบาลตำบลแจ้ห่ม อำเภอแจ้ห่ม จังหวัดลำปาง
- 5.2 วางแผน กำหนดเวลา ตรวจสอบงบประมาณที่ใช้ดำเนินการ
- 5.3 ตรวจสอบเกณฑ์คุณลักษณะและแบบรูปรายการของพัสดุที่ต้องการจัดซื้อจัดจ้าง
- 5.4 จัดทำรายงานขอซื้อขอจ้าง เสนอขอความเห็นชอบ นายกเทศมนตรีตำบลแจ้ห่ม เทศบาลตำบลแจ้ห่ม อำเภอแจ้ห่ม จังหวัดลำปาง
- 5.5 ดำเนินการจัดซื้อจัดจ้าง ตามวิธีที่ได้รับความเห็นชอบ/นำข้อมูลลงในระบบ e-GP
- 5.6 จัดทำสัญญาหรือข้อตกลงในระบบ e-GP/จัดทำใบ PO
- 5.7 บริหารสัญญาหรือข้อตกลง
- 5.8 ตรวจสอบพัสดุภายในเวลาที่ระเบียบฯ กำหนด/ตรวจสอบในระบบ e-GP
- 5.9 จัดทำรายงานตรวจรับพัสดุเสนอ นายกเทศมนตรีตำบลแจ้ห่ม เทศบาลตำบลแจ้ห่ม อำเภอแจ้ห่ม จังหวัดลำปาง เพื่อทราบ
- 5.10 มอบเรื่องการตรวจรับให้เจ้าหน้าที่การเงิน เพื่อเบิกจ่ายเงินให้ผู้ขาย/ ผู้รับจ้าง

# การจัดซื้อจัดจ้าง

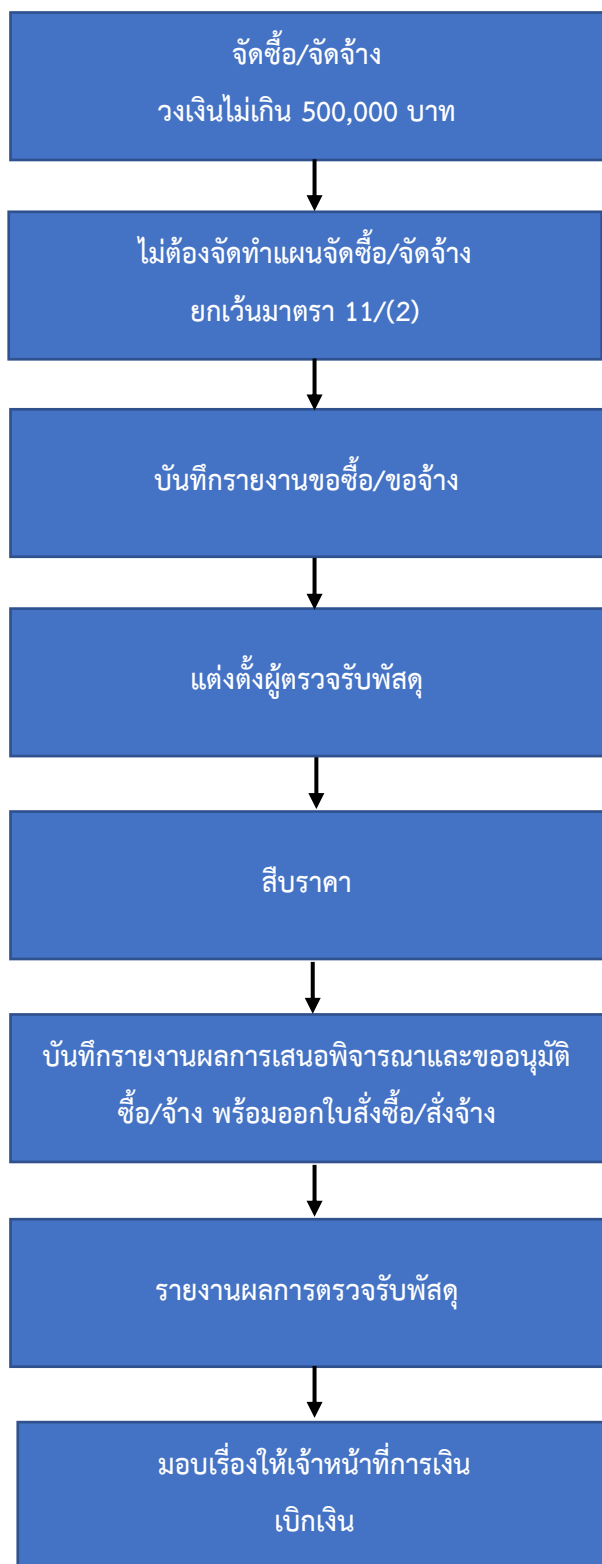


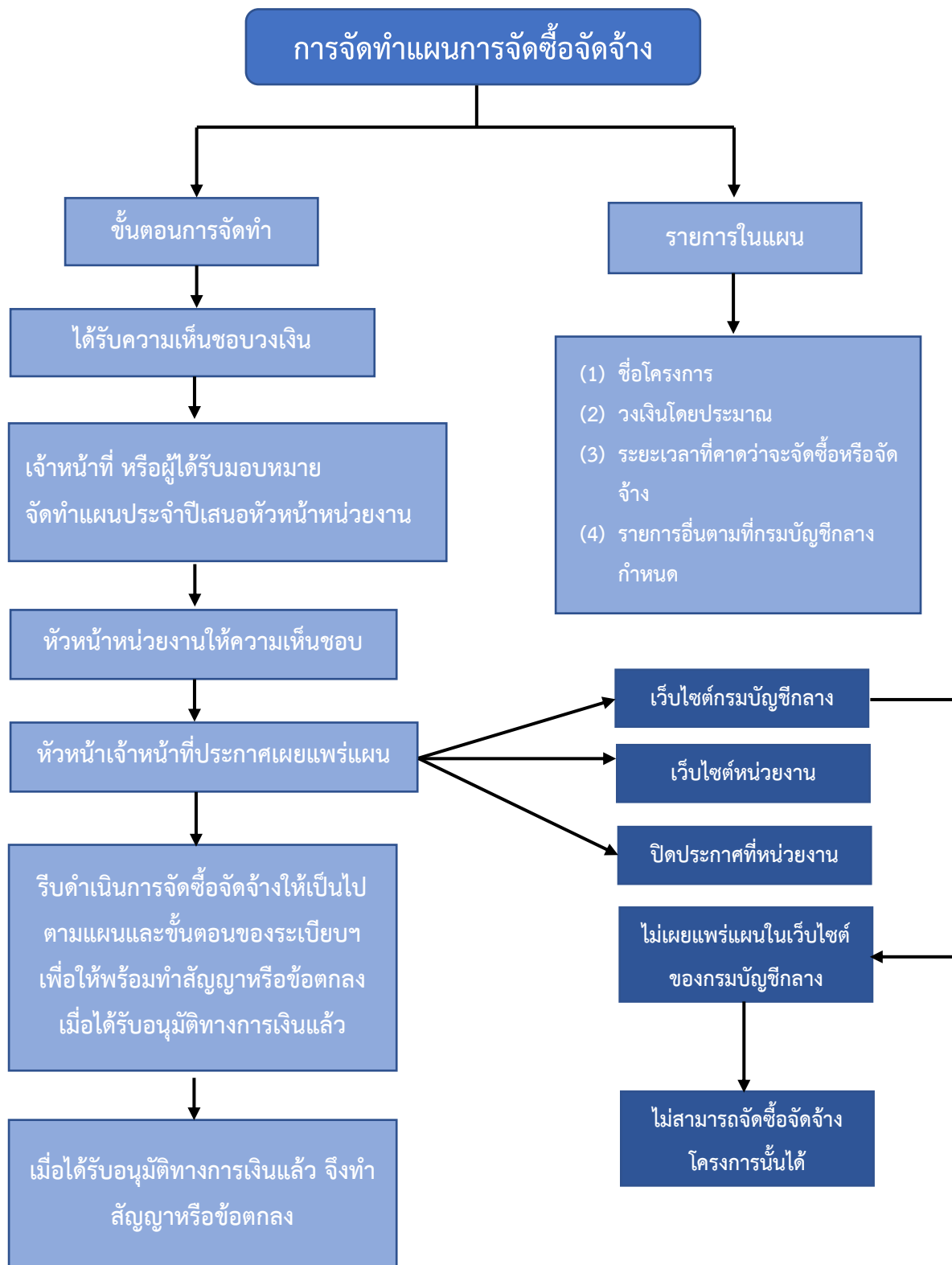
## การจัดซื้อจัดจ้าง



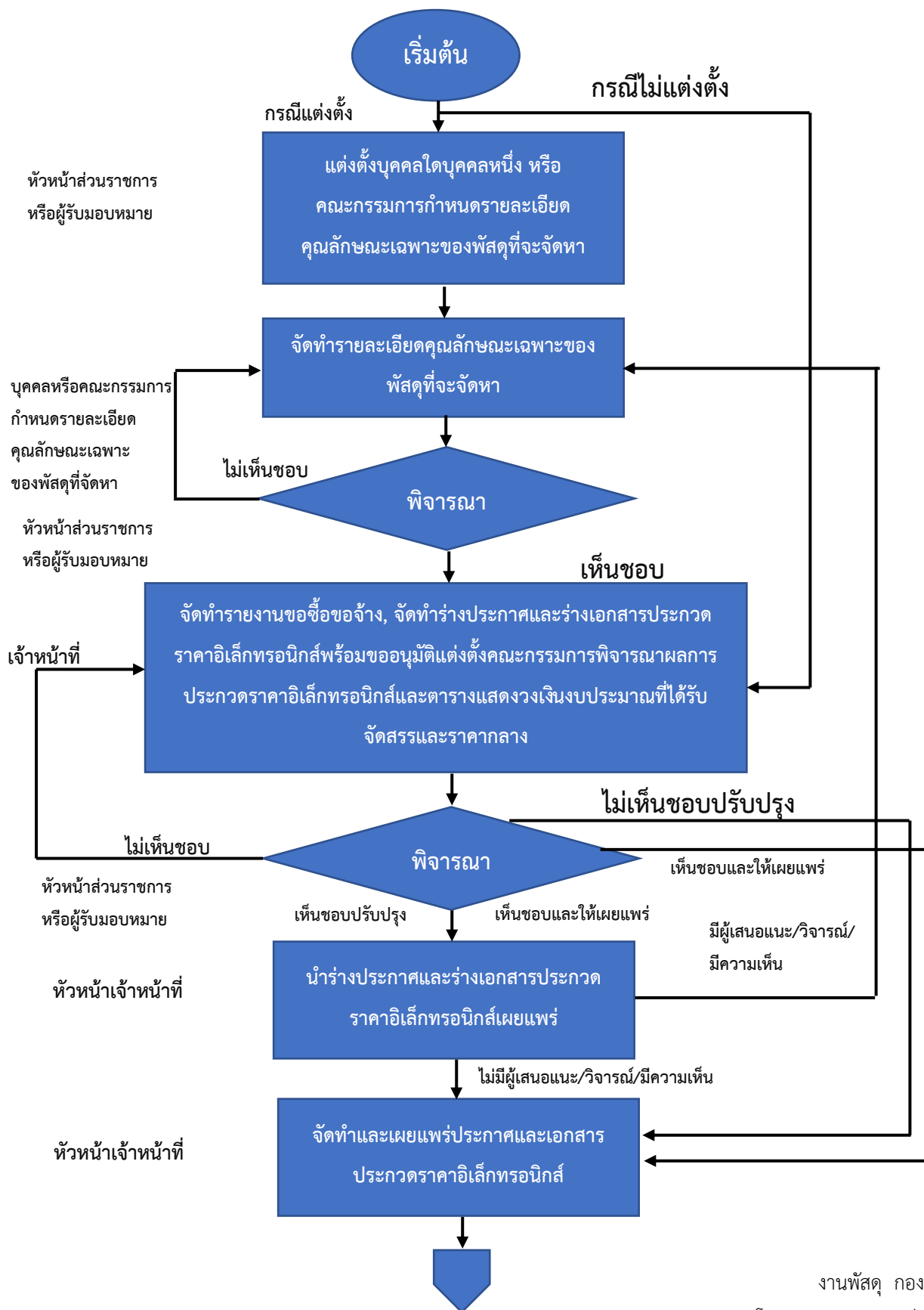


## Flow Chart จัดซื้อจัดจ้างโดยวิธีเฉพาะเจาะจง วงเงินไม่เกิน 500,000 บาท

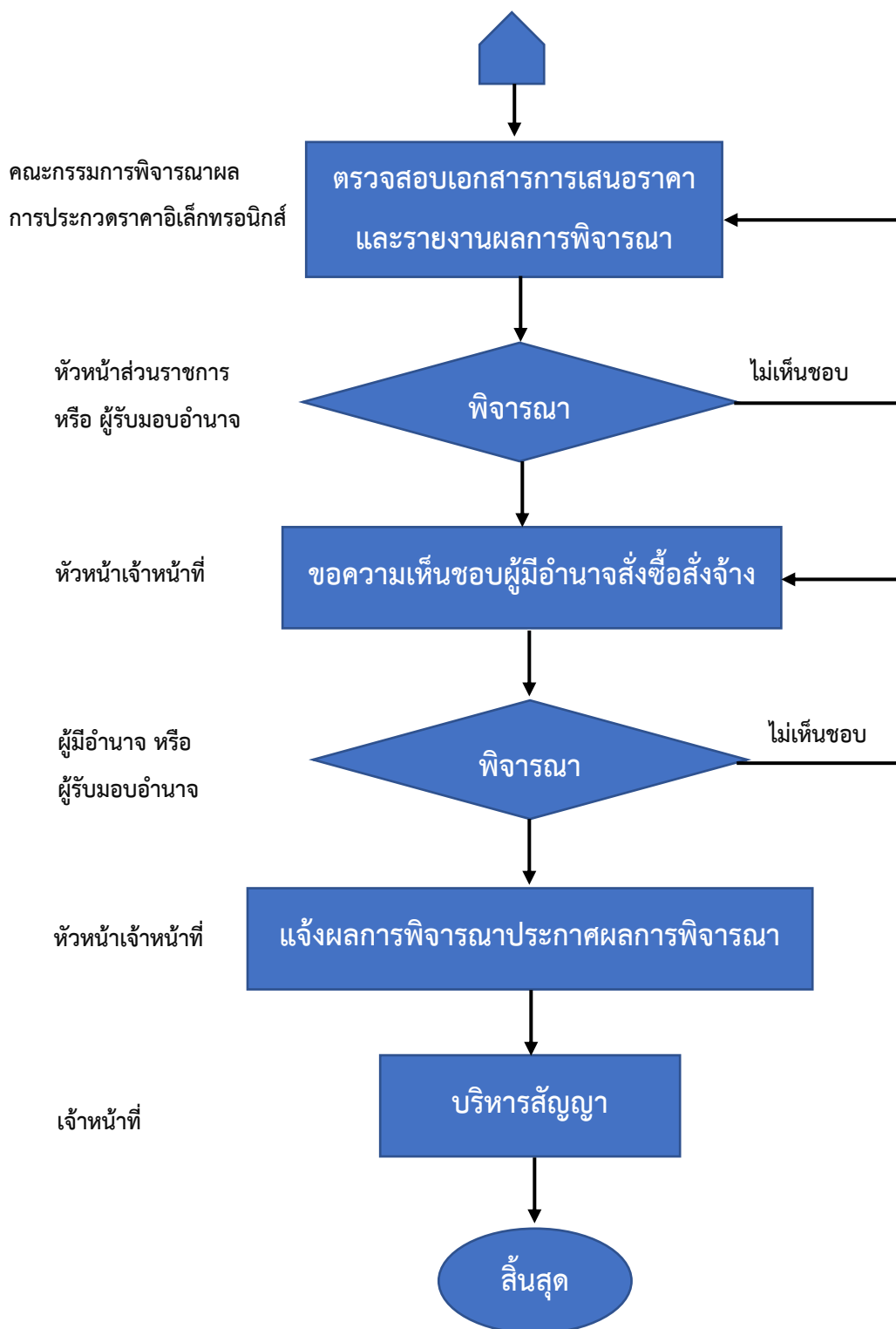




# Flow Chart การจัดซื้อจัดจ้างโดยวิธีประกวดราคาอิเล็กทรอนิกส์ (e-bidding)

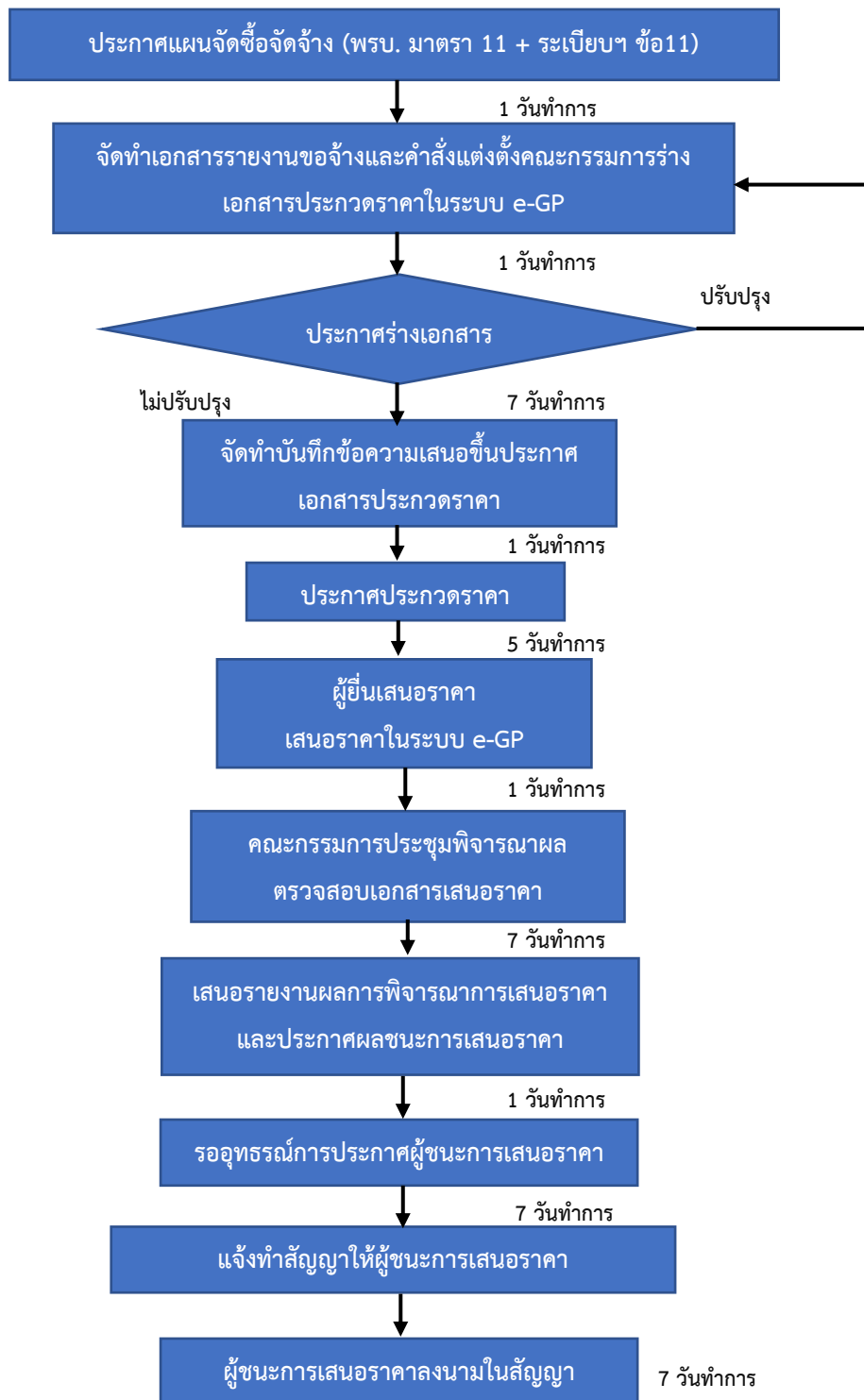


## Flow Chart การจัดซื้อจัดจ้างโดยวิธีประกวดราคาอิเล็กทรอนิกส์ (e-bidding)





## Flow Chart การจัดซื้อจัดจ้างโดยวิธีประกวดราคาอิเล็กทรอนิกส์ (e-bidding) กรณีวงเงินตั้งแต่ 5 แสนบาทขึ้นไป แต่ไม่เกิน 5 ล้านบาท



# Flow Chart การจัดซื้อจัดจ้างโดยวิธีประกวดราคาอิเล็กทรอนิกส์ (e-bidding) กรณีวงเงินตั้งแต่ 50 ล้านบาทขึ้นไป

